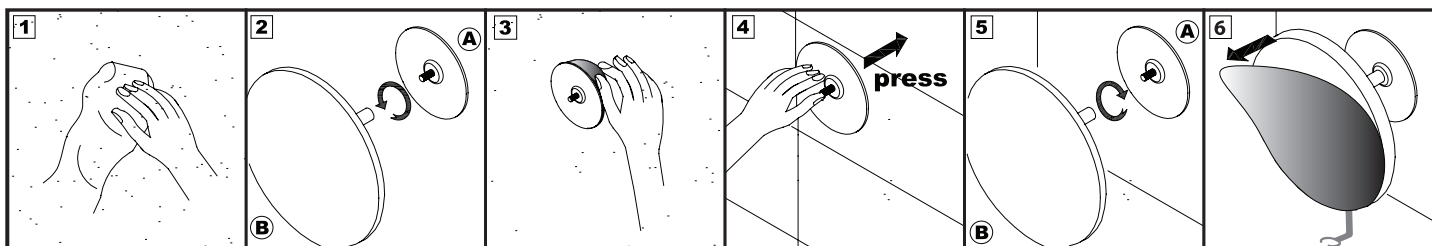


- Ⓞ Montageanleitung
- Ⓞ Assembly Instructions
- Ⓞ Instrucciones de montaje
- Ⓞ Instructions de montage
- Ⓞ Istruzioni per il montaggio
- Ⓞ Montage-instructie

- Ⓞ Instruções de montagem
- Ⓞ Montagevejledning
- Ⓞ Monteringsanvisning
- Ⓞ Instrukcja montażu
- Ⓞ Οδηγία μοντάζ
- Ⓞ Návod k montáži

- Ⓞ Navodilo za montažo
- Ⓞ Návod na montáž
- Ⓞ Szerelési útmutató
- Ⓞ Инструкцид по монтаж
- Ⓞ Montaj kılavuzu



Ⓞ **Turbo-Loc Wandspiegel Anti-Beschlag**

1. Untergrund reinigen – trocken reiben.
2. Klebeplatte A von Spiegel B abschrauben.
3. Schutzfolie vom Spezial-Klebeпад abziehen.
4. Klebeplatte A an gewünschter Stelle sehr fest andrücken.
5. Spiegel B auf Klebeplatte A fest schrauben.
6. Schutzfolie von der Spiegelfläche entfernen.

**WICHTIG!** Um das Turbo-Loc-System wieder rückstandslos zu entfernen, trennen Sie die Klebeplatte(n) A mit einem Messer vorsichtig von der Fliesenwand ab und entfernen Sie eventuell verbliebene Kleberückstände.

Ⓞ **Turbo-Loc wall mirror, anti-steam**

1. Clean the surface – rub dry.
2. Screw off the adhesive plate A from mirror B.
3. Pull the protective film off the special adhesive pad.
4. Press the adhesive plate A in the desired place very firmly.
5. Screw in tight mirror B to the adhesive plate A.
6. Pull the protective film off the mirror surface.

**IMPORTANT!** In order to remove the Turbo-Loc system without leaving any residues, separate the adhesive plate(s) A from the tiled wall carefully using a knife and remove any possibly remaining adhesive residues.

Ⓞ **Turbo-Loc espejo de pared anti-condensación**

1. Limpiar la superficie de fondo – secarla frotando.
2. Destornillar la placa adhesiva A del espejo B.
3. Quitar la lámina de protección del soporte especial de pegamento.
4. Presionar fuertemente la placa adhesiva A en el lugar deseado.
5. Atornillar el espejo B sobre la placa adhesiva A.
6. Quitar la lámina de protección de la superficie del espejo.

**¡IMPORTANTE!** Para poder volver a retirar el sistema Turbo-Loc sin dejar rastros, separe cuidadosamente con un cuchillo la(s) placa(s) adhesiva(s) de la pared de azulejos y quite eventualmente los restos de pegamento que hayan quedado.

Ⓞ **Miroir mural Turbo-Loc antibuée**

1. Nettoyer le support – le sécher en frottant.
2. Dévisser la plaquette adhésive A du miroir B.
3. Décoller le film de protection du tampon adhésif spécial.
4. Presser très fortement la plaquette adhésive A à l'endroit souhaité.
5. Visser fermement le miroir B sur la plaquette adhésive A.
6. Ôter le film de protection de la surface du miroir.

**AVIS IMPORTANT!** Pour démonter à nouveau le système Turbo-Loc sans laisser de traces, couper la/les plaquette(s) adhésive(s) A avec précautions du carrelage mural et éliminer les résidus éventuels.

Ⓞ **Turbo-Loc Specchio da parete antiappannante**

1. Pulire la base-asciugare.
2. Svitare il disco adesivo A dallo specchio B.
3. Rimuovere la pellicola protettiva dal disco adesivo speciale.
4. Premere con molta forza il disco adesivo A là dove si desidera.
5. Avvitare lo specchio B sul disco adesivo A.
6. Togliere la pellicola protettiva dalla superficie dello specchio.

**IMPORTANT!** Per togliere il sistema Turbo-Loc senza lasciar tracce, staccare con attenzione il disco adesivo(i dischi adesivi) A dalla parete piastrellata servendosi di un coltello e rimuovere eventuali residui di colla.

Ⓞ **Turbo-Loc wandspiegel die niet beslaat**

1. Reinig de ondergrond en wrijf deze vervolgens droog.
2. Draai bevestigingsplaatje A van spiegel B.
3. Verwijder de beschermfolie van de speciale kleefpad.

4. Druk bevestigingsplaatje A stevig op de gewenste plek vast.
5. Draai spiegel B op bevestigingsplaatje A vast.
6. Verwijder de beschermfolie van de spiegel.

**BELANGRIJK!** Om het Turbo-Loc-systeem weer zonder achterblijvende resten te verwijderen, haalt u bevestigingsplaatje(s) A voorzichtig met een mes van de tegels, waarna u eventuele lijmresten kunt verwijderen.

Ⓞ **Espelho de parede anti-embaciamento Turbo-Loc**

1. Limpar a superfície de fixação – esfregar até secar.
2. Desaparafusar a placa aderente A do espelho B.
3. Retirar a película protectora da almofada autocolante especial.
4. Pressionar a almofada autocolante A com força no local desejado.
5. Aparafusar bem o espelho B na placa aderente
6. Remover a película de protecção do espelho.

**IMPORTANT!** Para remover o sistema Turbo-Loc sem deixar resíduos, retirar cuidadosamente a(s) placa(s) aderente(s) A da parede de azulejos utilizando uma faca e remover os resíduos de cola que possam ter restado.

Ⓞ **TurboFIX vægspejl anti-dug**

1. Rengør underlaget og tør godt efter.
2. Skru klæbepladen A af spejlet B.
3. Træk beskyttelsesfolien af special-klæbepladen.
4. Tryk klæbepladen A godt fast på det ønskede sted.
5. Skru spejlet B fast på klæbepladen A.
6. Træk beskyttelsesfolien af spejfladen.

**VIGTIGT!** For at fjerne TurboFIX-systemet igen uden at efterlade rester løsnes klæbepladen/pladerne (A) forsigtigt fra flisevæggen med en kniv, hvorefter evt. klæberester fjernes.



- Ⓜ Montageanleitung
- Ⓒ Assembly Instructions
- Ⓔ Instrucciones de montaje
- Ⓕ Instructions de montage
- Ⓛ Istruzioni per il montaggio
- Ⓝ Montage-instructie

- Ⓟ Instruções de montagem
- Ⓓ Montagevejledning
- Ⓢ Monteringsanvisning
- Ⓟ Instrukcja montażu
- Ⓖ Οδηγία μοντάζ
- Ⓒ Návod k montáži

- Ⓒ Navodilo za montažo
- Ⓒ Návod na montáž
- Ⓕ Szerelési útmutató
- Ⓒ Инструкцид по монтаж
- Ⓒ Montaj kılavuzu



Ⓢ **TurboFIX väggspiegel med anti-im-effekt**

1. Rengör underlaget och torka torrt.
2. Skruva loss fästplattan A från spegeln B.
3. Ta bort skyddsfolien på special-klisterkudden.
4. Tryck mycket kraftigt fast fästplattan A på önskat ställe.
5. Skruva fast spegeln B på fästplattan A.
6. Ta bort skyddsfolien från spegeln.

**VIKTIGT!** För att ta bort Turbo-Loc-systemet utan att rester blir kvar ska fästplattan(-orna) A försiktigt tas bort från kakelväggen med en kniv och eventuella klisterrester sedan avlägsnas.

Ⓟ **Turbo-Loc Lustró ścienne zapobiegające potnieniu szkła**

1. Oczyszczyć podłoże – ściierać na sucho.
2. Odkręcić płytkę klejącą A od lustra B.
3. Oderwać folię ochronną z taśmy klejącej.
4. Płytkę klejącą A docisnąć w wymaganym miejscu.
5. Lustró B przykręcić do płytki klejącej A.
6. Usunąć folię ochronną z powierzchni lustra.

**WAŻNE!** Aby usunąć system Turbo-Loc bez pozostawienia śladów należy za pomocą noża ostrożnie oddzielić płytkę klejącą (płytki klejące) A od ściany pokrytej flizami i usunąć ewentualnie pozostałe resztki kleju.

Ⓒ **Turbo-Loc Αντιθαμβωτικό καθρέπτη**

1. Καθαρίστε την επιφάνεια – στεγνώστε την.
2. Ξεβιδώστε την κολλητική πλάκα A από τον καθρέπτη B.
3. Αφαιρέστε την προστατευτική μεμβράνη από το ειδικό κολλητικό παντ.
4. Πιέστε την πλάκα A στο σημείο που θέλετε να την στερεώσετε.
5. Βιδώστε καλά τον καθρέπτη B στην πλάκα A.
6. Αφαιρέστε την προστατευτική μεμβράνη από την επιφάνεια του καθρέπτη.

**ΣΗΜΑΝΤΙΚΟ!** Για να αφαιρέσετε πάλι το σύστημα TurboFix χωρίς κατά-λοιπα, χωρίστε την/τις κολλητική/ές πλάκα/ες A με ένα μαχαίρι προσεκτικά από τον τοίχο με τα πλακάκια και αφαιρέστε ενδεχόμενα κατά-λοιπα κόλλας.

Ⓒ **Nástěnné zrcadlo Turbo-Loc s povrchovou úpravou proti mlžení**

1. Očistěte a osušte podklad.
2. Od zrcadla B oddělte lepicí destičku A.
3. Ze speciální lepicí podložky sundejte ochrannou fólii.
4. Lepicí destičku A pevně přitlačte na

- požadované místo.
5. Zrcadlo B pevně přišroubujte k lepicí destičce.
  6. Ze zrcadlové plochy odstraňte ochrannou fólii.

**DŮLEŽITÉ!** Chcete-li systém Turbo-Loc opětovně beze zbytku odstranit, lepicí destičku (destičky) A nožem opatrně oddělte od obkládaček a odstraňte případně zbytky lepidla.

Ⓒ **Stensko ogleдалo Turbo-Loc, ki se ne orosi**

1. Očistite podlago – zdrgnite jo do suhega.
2. Odvijte lepilno ploščo A z ogleдалa B.
3. Odstranite zaščitno folijo s posebne lepilne blazinice.
4. Lepilno ploščo A zelo močno pritisnite na zeleno mesto.
5. Tesno privijte ogleдалo B na lepilno ploščo A.
6. Odstranite zaščitno folijo s površine ogleдалa.

**POMEMBNO!** Da bi sistem Turbo-Loc lahko odstranili brez ostankov, previdno ločite lepilno(-e) ploščo(-e) A z nožem od stene s ploščicami in odstranite morebitne ostanke lepila.

Ⓒ **Nástěnné zrkadlo Turbo-Loc s úpravou proti zahmlievaniu**

1. Podklad vyčistite – utrite dosucha.
2. Zo zrkadla B odskrutkujte lepiacu podložku A.
3. Zo špeciálnej lepiacej podložky stiahnite ochrannú fóliu.
4. Lepiacu podložku veľmi pevne pritlačte na požadované miesto.
5. Zrkadlo B pevne priskrutkujte na lepiacu podložku A.
6. Zo zrkadla odstráňte ochrannú fóliu.

**DÔLEŽITÉ!** Pre opätovné odstránenie systému Turbo-Loc bezo zvyškov opatrne nožom odstráňte lepiacu(e) podložku(y) z obkladačky a odstráňte prípadné zvyšky lepidla.

Ⓒ **Turbo-Loc párasodásmentes fali tükör**

1. Tisztítsa meg az alapfelületet – törölje szárazra.
2. Csavarja le az A ragasztó lapot a B tükörről.
3. Húzza le a védőfóliát a Szépiál ragasztókorongról.
4. Az A ragasztókorongot erősen nyomja rá a kívánt helyre.
5. A B tükröt erősen csavarja rá az A ragasztó lapra.
6. Távolítsa el a védőfóliát a tükörfelületről.

**FONTOS!** A Turbo-Loc rendszer újbóli, maradéktalan eltávolításához az A ragasztó lapot/-lapokat késsel óvatosan válassza le a csempezett falról, és távolítsa el az esetleg fennmaradt ragasztómaradványokat.

Ⓒ **Настенное зеркало с системой фиксации Turbo-Loc**

1. Очистите основание и вытрите насухо.
2. Отвинтите клейкую пластину A с зеркала B.
3. Снимите защитную пленку со специальной клейкой поверхности.
4. Крепко прижмите клейкую пластину A к нужному месту.
5. Прочно привинтите зеркало B к клейкой пластине A.
6. Снимите защитную пленку с зеркальной поверхности.

**ВАЖНО!** Чтобы снять всю систему TurboFix без остатка, осторожно отделите клейкую пластину (пластины) A с помощью ножа от плитки на стене и удалите возможно оставшиеся следы клея.

Ⓒ **Turbo-Loc buğulanmaz duvar aynası**

1. Zeminı temizleyin – silerek kurutun.
2. Yapışkan levhayı A aynadan A vidayı gevşeterek sökün.
3. Özel yapışkan petin koruma folyosunu çekip çıkartın.
4. Yapışkan levhayı A arzu ettiğiniz noktaya sıkıca bastırın.
5. Aynayı B yapışkan petin A üzerine vidalayın.
6. Koruma folyosunu ayna yüzeyinden sökün.

**ÖNEMLİ!** Turbo-Loc Sistemini ardında iz bırakmadan geri sökebilmek için yapışkan levhayı/levhaları A bir bıçak yardımıyla dikkatli bir şekilde fayans duvardan ayırın ve geride kalabilecek olası yapışkan artıklarını temizleyin.