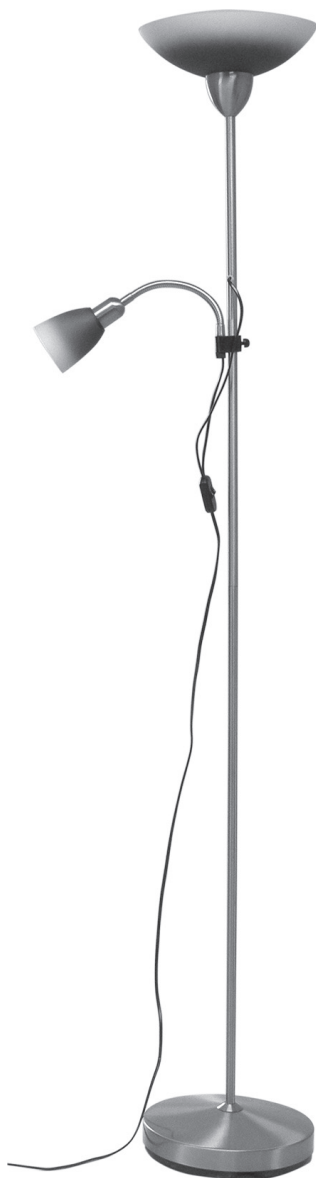


Pienza

804300
804301
804302
804303

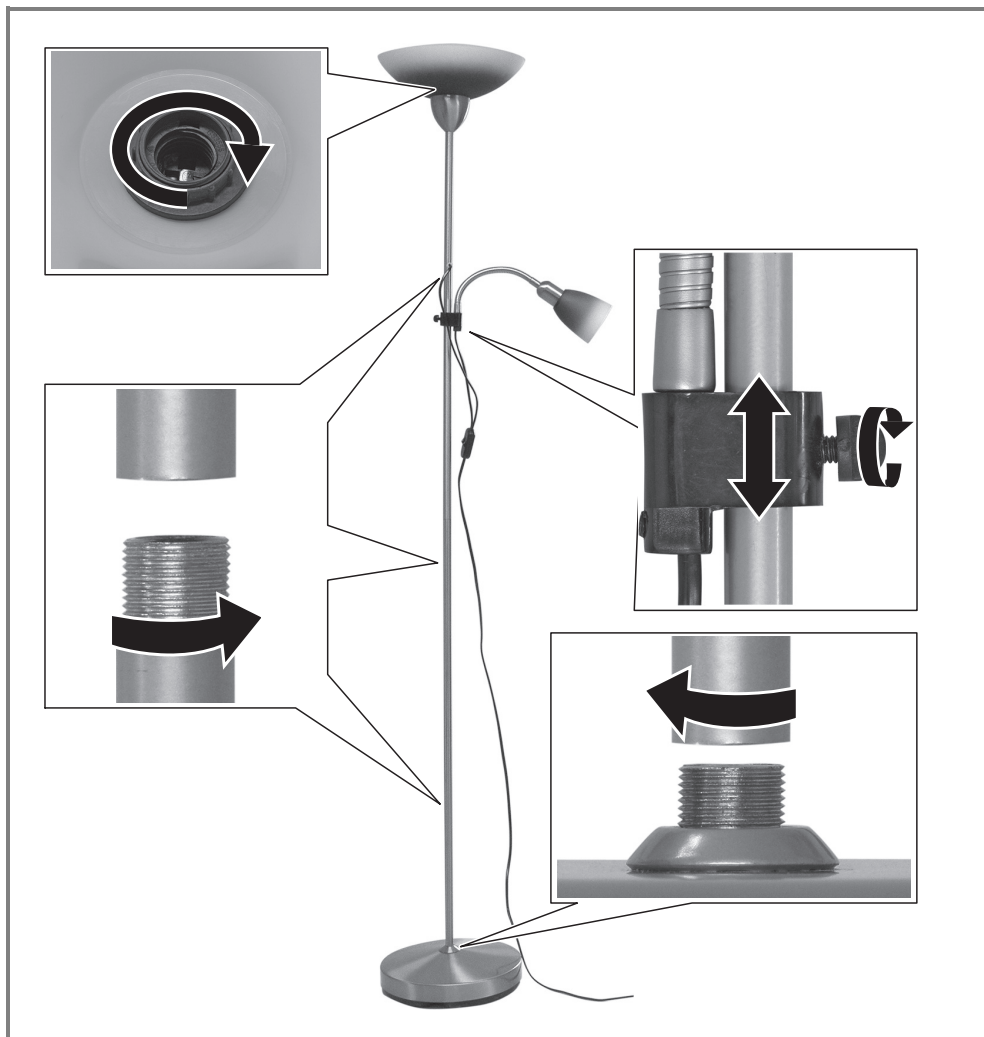


DE Deckenfluter
IT Piantana
FR Lampadaire
GB Uplight
CZ Svítidlo na osvětlení stropu
SK Svietidlo na osvetlenie stropu
PL Lampa stojąca

SI Stoječa svetilka
HU Mennyezeti lámpa
BA/HR Stropno mlazno svjetlo
GR Φωτιστικό δαπέδου
NL Uplight
SE Uppåtriktad taklampa
FI Ylöspäin suunnattu lattiavalaisin

Montage
Montaggio
Montage
Assembly
Montáž
Montáž
Montaż

Montaža
Szerelés
Montaža
Συναρμολόγηση
Montage
Montering
Asennus



Sicherheitshinweise

- Für einen sicheren Umgang mit diesem Gerät muss der Benutzer des Gerätes diese Gebrauchsanweisung vor der ersten Benutzung gelesen und verstanden haben.
- Das Gerät darf nur benutzt werden, wenn es einwandfrei in Ordnung ist. Ist das Gerät oder ein Teil davon defekt, muss es von einer Fachkraft instandgesetzt werden.
- Gebrauchsanweisung immer in Reichweite aufbewahren.
- Wenn Sie das Gerät verkaufen oder weitergeben, händigen Sie unbedingt auch diese Gebrauchsanweisung aus.
- Die Leuchte darf nicht im Freien oder in Feuchträumen verwendet werden.
- Netzstecker nicht mit nassen Händen anfassen! Netzstecker immer am Stecker, nicht am Kabel herausziehen.
- Gerät nicht am Kabel anheben oder Kabel anderweitig zweckentfremden.
- Nur vom Hersteller zugelassene Lampen verwenden. Die maximale Lampenleistung darf nicht überschritten werden (► *Technische Daten* – S. 3).
- Netzspannung und Absicherung müssen den Technischen Daten entsprechen.
- Die Absicherung muss mit einem Fehlerstrom-Schutzschalter (FI-Schalter) mit einem Bemessungsfehlerstrom von nicht mehr als 30 mA erfolgen.
- Netzkabel nicht knicken, quetschen oder zerren; vor scharfen Kanten, Öl und Hitze schützen.
- Bei Beschädigung des Netzkabels umgehend Netzstecker ziehen. Gerät nie mit beschädigtem Netzkabel benutzen.
- Die Glühlampe wird beim Betrieb heiß! Glühlampe vor dem Wechseln abkühlen lassen.
- Das externe flexible Kabel dieser Leuchte kann nicht ersetzt werden. Wenn das Kabel beschädigt ist, muss die Leuchte entsorgt werden.



Die Leuchte darf nur in trockenen Innenräumen benutzt werden.

Montage

► *Montage* – S. 2

- Einzelteile fest zusammenschrauben.

Leuchtmittel wechseln



VORSICHT! Verbrennungsgefahr! Die Glühlampe wird beim Betrieb heiß! Glühlampe vor dem Wechseln abkühlen lassen.

Reinigung



ACHTUNG! Gefahr von Geräteschäden! Benutzen Sie keine scheuernden oder scharfen Gegenstände oder aggressive Reinigungsmittel.

Keine Lösungsmittel verwenden.

- Gerät trocken oder mit einem leicht feuchten Lappen abwischen.

Entsorgung

Gerät entsorgen

Das Symbol der durchgestrichenen Mülltonne bedeutet: Batterien und Akkus, Elektro- und Elektronikgeräte dürfen nicht in den Hausmüll. Sie können umwelt- und gesundheitsschädigende Stoffe enthalten.



Verbraucher sind verpflichtet, Elektro-Altgeräte, Gerätealtbatterien und Akkus getrennt vom Hausmüll über eine offizielle Sammelstelle zu entsorgen um eine sachgerechte Weiterverarbeitung zu gewährleisten. Die Rückgabe kann gemäß gesetzlicher Regelung kostenfrei z. B. über einen kommunalen Entsorgungsbetrieb oder über einen Händler erfolgen.

Batterien, Akkus und Lampen, die nicht fest in Elektro-Altgeräten verbaut sind und zerstörungsfrei entnommen werden können, müssen vor der Entsorgung entnommen und getrennt entsorgt werden. Lithiumbatterien und Akkupacks aller Systeme sind nur im entladenen Zustand bei den Rücknahmestellen abzugeben. Die Batterien sind immer durch abkleben der Pole vor Kurzschlüssen zu sichern.



Jeder Endnutzer ist selbst für die Löschung personenbezogener Daten auf den zu entsorgenden Altgeräten verantwortlich.

Verpackung entsorgen

Die Verpackung besteht aus Karton und entsprechend gekennzeichneten Kunststoffen, die recycelt werden können.



- Führen Sie diese Materialien der Wiederverwertung zu.

Technische Daten

Artikelnummer	804300, 804301, 804302, 804303
Leuchtmittel	1× E27 (max. 100 W) 1× E14 (max. 40 W)
Netzanschluss	230 V~, 50 Hz
Höhe	180 cm

Avvertenze sulla sicurezza

- Per poter utilizzare l'apparecchio in sicurezza, l'utente deve aver letto e compreso le presenti istruzioni per l'uso prima di utilizzarlo per la prima volta.
- L'apparecchio può essere utilizzato esclusivamente se si trova in perfette condizioni operative. Se l'apparecchio, o parti di esso, dovessero essere difettosi, occorre farli sottoporre a manutenzione da un tecnico specializzato.
- Tenere le istruzioni per l'uso sempre a portata di mano.
- Nel caso si intenda vendere o cedere a terzi l'apparecchio, esso dovrà essere sempre assolutamente accompagnato dalle rispettive istruzioni per l'uso.
- La luce non deve essere utilizzata all'aperto o in ambienti umidi.
- Non toccare la spina con le mani bagnate! Non estrarre la spina tirandola per il cavo. Afferrare la spina.
- Non sollevare mai l'apparecchio per il cavo; non utilizzare mai il cavo per altri scopi.
- Utilizzare esclusivamente le lampade consentite dal produttore. Non superare mai la potenza massima consentita della lampada (► *Dati tecnici* – p. 4).
- La tensione di rete e la protezione devono conformarsi ai dati tecnici.
- La protezione deve essere eseguita con un salvavita (interruttore di protezione) con una corrente di guasto nominale non superiore a 30 mA.
- Non piegare, schiacciare o trascinare il cavo di rete; proteggerlo dai bordi taglienti, dall'olio e dal calore.
- Se il cavo di alimentazione è danneggiato staccare subito la spina dalla presa di corrente. Non utilizzare mai l'apparecchio con il cavo di rete danneggiato.
- La lampada a incandescenza si scalda durante l'uso! Lasciar raffreddare la lampada a incandescenza prima di sostituirla.
- Il filo o il cavo esterno flessibile di questo sistema di illuminazione non può essere sostituito. Se il cavo è danneggiato il sistema di illuminazione deve essere distrutto.



La lampada può essere utilizzata solo in ambienti interni e asciutti.

Montaggio

► *Montaggio* – p. 2

- Avvitare saldamente i singoli pezzi fra di loro.

Cambiare la lampadina



ATTENZIONE! Pericolo di ustioni! La lampada a incandescenza si scalda durante l'uso! Lasciar raffreddare la lampada a incandescenza prima di sostituirla.

Pulizia



AVVISO! Pericolo di danni all'apparecchio! Non utilizzare oggetti affilati o abrasivi, o detersivi aggressivi.
Non utilizzare solventi.

- Strofinare l'apparecchio con un panno asciutto o leggermente umido.

Smaltimento

Smaltimento dell'apparecchio

Il simbolo del bidone della spazzatura barrato vuol dire che: batterie e accumulatori, apparecchiature elettriche ed elettroniche non vanno smaltiti nei rifiuti domestici. Questi potrebbero contenere sostanze dannose per l'ambiente e la salute.



I consumatori hanno l'obbligo di differenziare le apparecchiature elettroniche, le batterie vecchie delle apparecchiature e gli accumulatori dai rifiuti domestici e di smaltirle presso il centro di raccolta ufficiale per garantire un riutilizzo consono. In conformità con le disposizioni di legge, la restituzione può essere effettuata gratuitamente, ad esempio attraverso un'azienda di smaltimento dei rifiuti urbani o tramite un rivenditore.

Batterie, accumulatori e lampade non integrati in modo fisso nelle apparecchiature elettriche da smaltire, vanno tolti prima dello smaltimento e smaltiti separatamente. Le batterie al litio e gli accumulatori di tutti i sistemi vanno consegnati scarichi ai punti di raccolta. Le batterie vanno sempre assicurate da possibili cortocircuiti applicando del nastro adesivo sui poli.



L'utente finale è responsabile della cancellazione dei dati personali dalle apparecchiature da smaltire.

Smaltimento dell'imballaggio

L'imballaggio è composto da cartone e particolari in plastica adeguatamente contrassegnati per essere riciclati.



- Si raccomanda di inviare questi materiali al riciclaggio.

Dati tecnici

Codice articolo	804300, 804301, 804302, 804303
Lampada	1 × E27 (max. 100 W) 1 × E14 (max. 40 W)
Allacciamento alla rete	230 V~, 50 Hz
Altezza	180 cm

Consignes de sécurité

- Afin de garantir une manipulation sûre de l'appareil, l'utilisateur doit avoir lu et compris ces instructions d'utilisation avant la première utilisation.
- N'utiliser l'appareil que s'il est en parfait état. Si l'appareil ou une partie de l'appareil est défectueux, le confier à un spécialiste qui le réparera.
- Gardez toujours les instructions d'utilisation à portée de la main.
- Si vous vendez ou donnez l'appareil, joignez-y toujours ces instructions d'utilisation.
- N'utilisez pas le lampadaire en extérieur ou dans des pièces humides.
- Ne saisissez pas la fiche secteur avec les mains mouillées ! Débranchez-le toujours en saisissant la fiche secteur et non en tirant sur le câble.
- Ne soulevez pas le lampadaire par le câble et n'utilisez pas le câble à d'autres fins que celle pour laquelle il a été conçu.
- N'utilisez que des ampoules autorisées par le fabricant. Veillez à ce que la puissance maximale de l'ampoule ne soit pas dépassée (► *Caractéristiques techniques* – p. 5).
- La tension de secteur et la protection par fusibles doivent être conformes aux données techniques.
- La protection doit être assurée par un disjoncteur différentiel présentant un courant de fuite assigné de 30 mA maximum.
- Faites attention à ne pas plier, écraser le câble ou tirer dessus ; protégez-le contre les arêtes coupantes, l'huile et la chaleur.
- En cas d'endommagement du câble d'alimentation, débranchez immédiatement la prise secteur. N'utilisez jamais l'appareil si le câble est endommagé.
- L'ampoule chauffe durant son utilisation ! Laissez refroidir l'ampoule avant de la changer.
- Le câble ou cordon flexible externe de ce luminaire ne peut être remplacé. Si le cordon est endommagé, le luminaire doit être détruit.



Le lampadaire ne doit être utilisé que dans des pièces non humides.

Montage

► *Montage* – p. 2

- Visser les différentes parties à fond pour les assembler.

Remplacement de l'ampoule



ATTENTION ! Risque de brûlure !
L'ampoule chauffe durant son utilisation ! Laissez refroidir l'ampoule avant de la changer.

Nettoyage



AVIS ! Risque de dommages de l'appareil ! N'utilisez pas d'objets contondants ou abrasifs ou de détergents agressifs.
N'utilisez pas de solvant.

- Essuyez l'appareil avec un chiffon sec ou légèrement humide.

Élimination

Élimination de l'appareil

Le symbole de la poubelle barrée signifie : Les batteries et les accus, les appareils électriques et électroniques ne doivent pas être jetées avec les ordures ménagères car ils pourraient contenir des substances nocives pour l'environnement et la santé.



Les consommateurs sont tenus d'éliminer appareils électriques usagés, les batteries et accus usagés d'appareils électriques séparément en les remettant à un point de collecte officiel afin de garantir un traitement adéquat. Conformément aux dispositions légales, les produits peuvent être retournés gratuitement, p. ex. auprès du service d'élimination communal ou du revendeur.

Les batteries, les accus et les lampes qui ne sont pas intégrés dans les appareils électriques usagés doivent être retirés et éliminés séparément avant l'élimination. Les batteries au lithium et les pack accus de tous les systèmes doivent être remis aux points de collecte uniquement en état déchargé. Les batteries doivent toujours être protégées contre les courts-circuits en collant les pôles.



Chaque utilisateur final est responsable pour la suppression des données personnelles qui se trouvent sur les appareils usagés à éliminer.

Élimination de l'emballage

L'emballage se compose de carton et de matières plastiques marquées en conséquence et qui peuvent être recyclés.



- Mettez ces matériaux au recyclage.

Caractéristiques techniques

Référence de l'article	804300, 804301, 804302, 804303
Ampoules	1 × E27 (max. 100 W) 1 × E14 (max. 40 W)
Branchement secteur	230 V~, 50 Hz
Hauteur	180 cm

Safety information

- The user of the device must have read and understood these operating instructions prior to its first use for safe handling of this device.
- The device must only be used when it functions properly. If the device or part of the device is defective, have it repaired by a specialist.
- Always keep the operating instructions within reach.
- If you sell or pass on the device, you must also pass on these operating instructions.
- The light may not be used outdoors or in damp locations.
- Do not touch the mains plug if hands are wet! Always unplug the mains plug at the connection, not at the cable.
- Do not lift the device on the cable or use the cable for purposes other than intended.
- Only use lamps approved by the manufacturer. The maximum lamp performance may not be exceeded. (► *Technical data – p. 6*).
- Supply voltage and fuse must correspond to the technical data.
- The fuse must be a residual current circuit-breaker with a measured residual current of no more than 30 mA.
- Do not bend, squash or tear the mains cable; keep away from sharp edges, oil and heat.
- If the power cable is damaged immediately pull out the plug. Never use the device if the power cable is damaged.
- The bulb becomes hot when used! Before changing the bulb, allow to cool.
- The external flexible cable or cord of this luminaire cannot be replaced. If the cord is damaged, the luminaire shall be destroyed.



The light can only be used in dry indoor areas.

Assembly

- *Assembly – p. 2*
- Screw in individual parts tightly.

Changing the bulb



CAUTION! Danger of being burnt! The bulb becomes hot when used! Before changing the bulb, allow to cool.

Cleaning



NOTICE! Risk of damage to the device!
Do not use any sharp or abrasive objects, or aggressive cleaning agents.
Do not use cleaning solutions.

- Wipe down the device with a dry or damp cloth.

Disposal

Disposing of the device

A crossed-out wheellie bin icon means: Batteries and rechargeable batteries, electrical or electronic devices must not be disposed of



with household waste. They may contain substances that are harmful to the environment and human health.

Consumers must dispose of waste electrical devices, spent portable batteries and rechargeable batteries separately from household waste at an official collection point to ensure that these items are processed correctly. The product can be returned free of charge in accordance with the legal requirements, for example through a municipal waste disposal company or a dealer.



Batteries, rechargeable batteries and lamps that are not permanently installed in waste electrical equipment and can be removed in a non-destructive way must be removed and disposed of separately before disposal of the equipment. Lithium batteries and rechargeable battery packs of all systems are only to be handed in to the waste collection points in a discharged state. The batteries must always be protected against short circuits by taping off the poles.

All end users are responsible for deleting any personal data stored on waste devices prior to their disposal.

Disposing of the packaging

The packaging consists of cardboard and marked plastics that can be recycled.



- Take these materials to a recycling centre.

Technical data

Part number	804300, 804301, 804302, 804303
Lighting	1× E27 (max. 100 W) 1× E14 (max. 40 W)
Power supply	230 V~, 50 Hz
Height	180 cm

Bezpečnostní pokyny

- Pro bezpečné zacházení s tímto přístrojem si musí uživatel přístroje před prvním použitím přečíst tento návod na obsluhu a porozumět mu.
- Přístroj se smí používat pouze tehdy, pokud je bez závady. Pokud je přístroj nebo jeho část poškozená, musí ho opravit odborník.
- Návod na použití ukládejte vždy v dosahu.
- Pokud přístroj prodáte nebo odevzdáte další osobě, bezpodmínečně přiložte i tento návod na použití.
- Svítidlo se nesmí používat venku nebo ve vlhkých prostorech.
- Síťové zástrčky se nedotýkejte mokřkýma rukama! Síťovou zástrčku držte při vytahování vždy za koncovku, nikoliv za kabel.
- Přístroj nezdvíhejte za kabel a kabel nepoužívejte na žádné jiné účely.
- Používejte pouze žárovky schválené výrobcem. Maximální výkon žárovky se nesmí překračovat (► *Technické údaje* – s. 7).
- Napětí sítě a zajištění musí odpovídat technickým údajům.
- Zajištění přístroje se musí provést pomocí proudového chrániče (spínač FI) s dimenzovaným chybným proudem nepřesahujícím 30 mA.
- Síťový kabel nepřehýbat, nepřiskřípnout nebo netahat; chránit před ostrými hranami, olejem a ohněm.
- Při poškození síťového kabelu okamžitě vytáhněte síťovou zástrčku. Nikdy nepoužívejte přístroj s poškozeným síťovým kabelem.
- Žárovka se při provozu velmi zahřeje! Žárovku nechte před výměnou vychladit.
- Externí flexibilní kabel nebo šňůru tohoto svítidla nelze vyměnit. Je-li poškozen kabel, musí být svítidlo zlikvidováno.



Svítidlo se smí používat pouze v suchých vnitřních prostorech.

Montáž

► Montáž – s. 2

- Jednotlivé díly pevně sešroubujte.

Výměna žárovky



UPOZORNĚNÍ! Nebezpečí popálení!

Žárovka se při provozu velmi zahřeje!
Žárovku nechte před výměnou vychladit.

Čištění



OZNAMENÍ! Nebezpečí poškození přístroje! Nepoužívejte žádné abrazivní nebo ostré předměty nebo agresivní čisticí prostředky.

Nepoužívejte žádná rozpouštědla.

- Přístroj osušte nebo utřete jemně navlhčenou haderkou.

Likvidace

Likvidace přístroje

Symbol přeškrtnutého kontejneru znamená: Baterie a akumulátory, elektrické a elektronické přístroje nesmějí být likvidovány společně s domovním odpadem; mohou obsahovat látky, které jsou škodlivé pro životní prostředí a zdraví.



Spotřebitelé jsou povinni zneškodnit staré elektrické spotřebiče, spotřebované baterie a akumulátory odděleně od domovního odpadu na oficiálním sběrném místě, aby se zajistilo správné další zpracování. Vrácení výrobku lze dle právních předpisů provést bezplatně, např. prostřednictvím společnosti pro likvidaci komunálního odpadu nebo prostřednictvím prodejce.

Baterie, akumulátory a světelné zdroje, které nejsou ve starých elektrických přístrojích vmontované a které lze odstranit, aniž by došlo k jejich poškození, se před likvidací musí z přístrojů vyjmout a zlikvidovat v rámci třídného odpadu. Lithiové baterie a akumulátory všech systémů se musí odevzdat na sběrném místě ve vybitém stavu. Pól baterie musí být vždy přelepený, aby se předešlo vzniku zkratu.



Každý koncový uživatel je sám zodpovědný za vyzázení osobních údajů z použitých přístrojů, které se mají zlikvidovat.

Likvidace obalu

Obal se skládá z kartónu a odpovídajících označených plastů, které se dají recyklovat.
– Odevzdejte tyto materiály do sběrný k opětovnému zhodnocení.



Technické údaje

Číslo výrobku	804300, 804301, 804302, 804303
Osvětlovací prostředek	1 × E27 (max. 100 W) 1 × E14 (max. 40 W)
Síťová přípojka	230 V~, 50 Hz
Výška	180 cm

Bezpečnostné pokyny

- Pre bezpečné zaobchádzanie s týmto prístrojom si musí užívateľ prístroja pred prvým použitím prečítať tento návod na použitie a porozumieť mu.
- Prístroj sa smie používať len vtedy, keď je v bezpečnom stave. Ak je prístroj alebo jeho časť poškodená, musí ho opraviť odborník.
- Návod na použitie uchovávajte vždy v dosahu.
- Ak prístroj predáte alebo odovzdáte ďalšej osobe, bezpodmienečne priložte aj tento návod na použitie.
- Svietidlo sa nesmie používať vonku alebo vo vlhkých miestnostiach.
- Siet'ovej zástrčky sa nedotýkajte mokrými rukami! Siet'ovú zástrčku držte pri vyťahovaní vždy za koncovku, nie za kábel.
- Nástroje nedvíhajte za kábel a kábel nepoužívajte na žiadne iné účely.
- Používajte len žiarovky schválené výrobcom. Maximálny výkon žiarovky sa nesmie prekračovať! (► *Technické údaje* – s. 8).
- Siet'ové napätie a istenie musí zodpovedať technickým údajom.
- Zaistenie musí byť zabezpečené prostredníctvom ochranného vypínača proti chybnému prúdu (prúdový chránič) s menovitým chybným prúdom maximálne 30 mA.
- Siet'ový kábel neohýbajte, neprivierajte, ani ním nemykajte; chráňte pred ostrými hranami, olejom a vysokými teplotami.
- Pri poškodení siet'ového kábla ihneď vytriahnite siet'ovú zástrčku. Nástroje nikdy nepoužívajte s poškodeným siet'ovým káblom.
- Žiarovka sa pri prevádzke silno zahrieva! Žiarovku nechajte pred výmenou ochladiť.
- Vonkajší flexibilný kábel alebo šnúru svietidla nie je možné nahradiť. Ak je kábel poškodený, svietidlo zlikvidujte.



Svietidlo sa smie používať len v suchých interiéroch.

Montáž

► Montáž – s. 2

- Jednotlivé diely pevne zoskrutkujte.

Výmena osvetľovacieho prostriedku



UPOZORNENIE! Nebezpečenstvo popálenia! Žiarovka sa pri prevádzke silno zahrieva! Žiarovku nechajte pred výmenou ochladiť.

Čistenie



OZNAMENIE! Nebezpečenstvo poškodenia prístroja! Nepoužívajte pomôcky na drhnutie alebo ostré predmety ani agresívne čistiace prostriedky. Nepoužívajte rozpúšťadlá.

- Prístroj utrite nasucho alebo jemne navlhčenou handrou.

Likvidácia

Likvidácia prístroja

Symbol prečiarknutého kontajnera znamená: Batérie a akumulátory, elektrické a elektronické zariadenia sa nesmú likvidovať spolu s domovým odpadom. Môžu obsahovať látky škodlivé pre životné prostredie a zdravie.



Spotrebiteľia sú povinní zneškodniť staré elektrické spotrebiče, spotrebované batérie a akumulátory oddelene od domového odpadu na oficiálnom zbernom mieste, aby sa zabezpečilo správne ďalšie spracovanie. V súlade s právnymi predpismi sa spätný odber môže uskutočniť bezplatne, napr. prostredníctvom spoločnosti na likvidáciu komunálneho odpadu alebo prostredníctvom predajcu.

Batérie akumulátory a svietidlá, ktoré nie sú v starých elektrických zariadeniach vmontované a ktoré je možné vybrať bez poškodenia, musia byť pred likvidáciou vybraté zo zariadenia a zlikvidované v rámci triedeného odpadu. Lítiové batérie a akumulátory všetkých systémov sa musia odovzdávať na zberné miesta iba vo vybitom stave. Pól batérie musí byť vždy prelepený, aby sa predišlo skratu.



Každý koncový používateľ je sám zodpovedný za vymazanie osobných údajov z použitých zariadení, ktoré sa majú zlikvidovať.

Likvidácia obalu

Obal pozostáva z kartónu a zodpovedajúco označených plastov, ktoré sa môžu recyklovať.



- Tieto materiály odovzdajte na opätovné využitie.

Technické údaje

Číslo tovaru	804300, 804301, 804302, 804303
Osvetľovacie prostriedok	1 × E27 (max. 100 W) 1 × E14 (max. 40 W)
Siet'ová prípojka	230 V~, 50 Hz
Výška	180 cm

Wskazówki BHP

- W celu zapewnienia bezpiecznego obchodzenia się z urządzeniem, użytkownik musi przed pierwszym użyciem przeczytać ze zrozumieniem niniejszą instrukcję obsługi.
- Urządzenia wolno używać tylko w nienagannym stanie technicznym. Jeżeli urządzenie lub jego część są uszkodzone, naprawę musi wykonać specjalista.
- Instrukcję obsługi przechowywać w łatwo dostępnym miejscu.
- W przypadku sprzedaży urządzenia lub przekazania go innym osobom, należy koniecznie dołączyć do niego instrukcję obsługi.
- Lampy nie wolno stosować na wolnym powietrzu ani w wilgotnych pomieszczeniach.
- Nie dotykać wtyczki wilgotnymi rękoma! Wtyczkę wyjmować z sieci, zawsze trzymając za nią, a nie ciągnąc za kabel.
- Urządzenia nie wolno podnosić za kabel ani używać kabli w celach niezgodnych z przeznaczeniem.
- Stosować tylko lampy dopuszczone przez producenta. Nie wolno przekraczać dopuszczalnej mocy lampy (► *Dane techniczne* – str. 9).
- Napięcie sieciowe oraz zabezpieczenia muszą być zgodne z danymi technicznymi.
- Zabezpieczenie musi być zrealizowane za pomocą ochronnego wyłącznika różnicowego o obliczeniowym prądzie uszkodzeniowym nie większym niż 30 mA.
- Nie wolno zaginać, zginać albo rozciągać kabla sieciowego; chronić przed ostrymi krawędziami, olejem i gorącym.
- W razie uszkodzenia kabla sieciowego natychmiast wyjąć wtyczkę z gniazda. Nigdy nie używać urządzenia z uszkodzonym kablem sieciowym.
- Żarówka nagrzewa się podczas pracy! Przed wymianą żarówki należy poczekać aż ostygnie.
- Zewnętrzny giętki przewód tej oprawy oświetleniowej nie podlega wymianie. W przypadku uszkodzenia tego przewodu oprawę należy zutylizować.



Lampę wolno stosować wyłącznie w suchych pomieszczeniach.

Montaż

► *Montaż* – str. 2

- Poszczególne elementy mocno ze sobą skrócić.

Wymiana żarówki



PRZESTROGA! Ryzyko poparzenia!
Żarówka nagrzewa się podczas pracy!
Przed wymianą żarówki należy poczekać aż ostygnie.

Czyszczenie



UWAGA! Niebezpieczeństwo uszkodzenia urządzenia! Nie używać szorujących lub ostrych przedmiotów ani agresywnych środków czyszczących.

Nie używać rozpuszczalników.

- Urządzenie wycierać na sucho lub lekko zwilżoną ściereczką.

Utylizacja

Utylizacja urządzenia

Przekreślony symbol kosza na odpady oznacza: Baterii i akumulatorów, sprzętu elektrycznego i elektronicznego nie wolno wyrzucać razem z odpadami domowymi. Mogą one zawierać substancje szkodliwe dla środowiska i zdrowia.



Użytkownicy są zobowiązani do usuwania zużytych urządzeń elektrycznych, starych baterii do urządzeń i akumulatorów oddzielnie od odpadów z gospodarstw domowych w oficjalnym punkcie zbiórki w celu zapewnienia właściwego dalszego przetwarzania. Zwrot zgodnie z ustawowymi regulacjami jest bezpłatny i może nastąpić np. za pośrednictwem komunalnego zakładu utylizacyjnego lub sprzedawcy.

Baterie, akumulatory i lampy które nie są zainstalowane na stałe w zużytych urządzeniach elektrycznych i które można usunąć w sposób nieniszczący, należy usunąć i utylizować oddzielnie przed utylizacją. Baterie litowe i zestawy baterii wszystkich systemów powinny być zwracane do punktów zbiórki tylko po rozładowaniu. Baterie muszą być zawsze chronione przed zwarzaniem poprzez zaklejenie biegunów.



Każdy użytkownik końcowy jest odpowiedzialny za usunięcie danych osobowych z utylizowanych, zużytych urządzeń.

Usuwanie opakowania

Opakowanie składa się z pudełka i odpowiednio oznaczonych materiałów z tworzywa sztucznego, które można poddać recyklingowi.



- Materiały te należy dostarczyć do ponownego przetworzenia.

Dane techniczne

Numer artykułu	804300, 804301, 804302, 804303
Żarówki	1× E27 (maks. 100 W) 1× E14 (maks. 40 W)
Przyłączenie sieciowe	230 V~, 50 Hz
Wysokość	180 cm

Varnostni napotki

- Za varno ravnanje s to napravo mora uporabnik naprave pred prvo uporabo prebrati in razumeti ta navodila za uporabo.
- Napravo lahko uporabljate le, ko je v brezhibnem stanju. Če je naprava ali njen del okvarjen, jo/ga mora popraviti strokovnjak.
- Navodila za uporabo hranite vedno na doseg.
- Če napravo prodate ali posredujete drugi osebi, kupcu ali omenjeni osebi obvezno izročite tudi ta navodila za uporabo.
- Svetilko je mogoče uporabljati tudi na prostem ali v vlažnih prostorih.
- Vtiča se ne dotikajte z mokrimi rokami! Pri izvlečenju iz električnega omrežja vedno primite za vtič in ne za kabel.
- Naprave nikoli ne dvigujte s kablom in kabla nikoli ne uporabljajte v druge namene.
- Uporabljajte le žarnice, ki jih uporablja proizvajalec. Maksimalna zmogljivost žarnice ne sme biti prekoračena (► *Tehnični podatki – str. 10*).
- Omrežna napetost in zavarovanje morata biti v skladu s tehničnimi podatki.
- Zavarovanje mora biti izvedeno z varnostnim stikalom okvarnega toka (FI stikalo) z izmerjenim okvarnim tokom ne več kot 30 mA.
- Omrežnega kabla ne prepegibajte, ukleščite ali vlecite; zavarujte pred ostrimi robovi, oljem in vročino.
- Pri poškodbi omrežnega kabla, nemudoma izvlecite omrežni vtič. Naprave nikoli ne uporabljajte s poškodovanim omrežnim kablom.
- Žarnica bo ob uporabi vroča! Pred zamenjavo žarnice pustite, da se ta ohladi.
- Zunanega prilagodljivega kabla tega svetila ni mogoče zamenjati. Če je kabel poškodovan, morate svetilko uničiti.



Svetilka se sme uporabljati samo v suhih notranjih prostorih.

Montaža

► *Montaža – str. 2*

- Posamezne dele dobro privijte.

Menjava žarnice



POZOR! Nevarnost opeklin! Žarnica bo ob uporabi vroča! Pred zamenjavo žarnice pustite, da se ta ohladi.

Čiščenje



OBVESTILO! Nevarnost poškodbe naprave! Ne uporabljajte ostrih predmetov, ki drgnejo, ali agresivnega čistila. Ne uporabljajte topil.

- Napravo osušite ali obrišite z rahlo navlaženo krpo.

Odstranjevanje

Odstranjevanje naprave

Simbol prečrtanega koša za smeti pomeni: baterij in akumulatorjev ter elektronskih in električnih naprav ni dovoljeno metati med gospodinjne odpadke. Vsebujejo lahko namreč okolju in zdravju škodljive snovi.



Potrošniki so dolžni odpadne elektronske naprave ter rabljene baterije in akumulatorje naprav odstraniti ločeno od gospodinjskih odpadkov prek uradnih zbirnih mest ter tako poskrbeti za pravilno nadaljnjo uporabo in recikliranje teh. Vračilo je v skladu z zakonskimi predpisi mogoče brezplačno, npr. v komunalnem obratu za ravnanje z odpadki ali pri trgovcu.

Baterije, akumulatorje in svetila, ki niso fiksno vgrajeni v odpadno električno opremo in jih je mogoče odstraniti brez poškodovanja, je treba pred odstranitvijo opreme odstraniti in zavreči ločeno. Litijeve baterije in akumulatorske pakete vseh sistemov je treba oddati na zbirno mesto samo povsem izpraznjene. Pole baterij je treba vedno prelepiti in jih tako zaščititi pred kratkimi stiki.



Vsak končni uporabnik je sam odgovoren za izbris osebnih podatkov z odpadne elektronske naprave.

Odstranjevanje embalaže

Embalaža je iz kartona in iz označenih umetnih mas, ki jih lahko reciklirate.

- Te materiale dostavite za ponovno uporabo.



Tehnični podatki

Številka artikla	804300, 804301, 804302, 804303
Svetlobna telesa	1 × E27 (maks. 100 W) 1 × E14 (maks. 40 W)
Omrežni priključek	230 V~, 50 Hz
Višina	180 cm

Biztonsági előírások

- A készülék biztonságos üzemeltetéséhez a kezelőnek az első használat előtt el kell olvasnia és meg kell értenie ezt az útmutatót.
- A készüléket csak akkor szabad használni, ha az kifogástalan állapotban van. A készülék vagy részfel meghibásodása esetén, azokat szakemberrel kell helyreállíttatni.
- A használati útmutatót tartsa mindig kézügyben.
- Ha eladja vagy továbbadja a készüléket, feltétlenül adja tovább a használati útmutatót is vele.
- A lámpa nem alkalmazható a szabadban vagy nedves helyiségekben.
- Nedves kézzel ne érjen a hálózati dugaszhoz! A hálózati dugaszt mindig fogja meg kihúzásakor, ne a kábelt rántsa meg.
- A készüléket ne emelje meg a kábelnél fogva és a kábelt egyéb rendeltetésűtől eltérő célra se használja.
- Csak a gyártó által jóváhagyott lámpákat alkalmazza. A maximális lámpateljesítmény nem léphet túl (► *Műszaki adatok – 11. old.*).
- A hálózati feszültségnek és a biztosítóknak meg kell felelni a műszaki adatok előírásainak.
- Védelemként iktasson az áramkörbe egy olyan maradékáram-működtetésű megszakítót (FI relét), melynek névleges áramerőssége nem haladja meg a 30 mA-t.
- A hálózati kábelt ne gyűrje, ne csavarja vagy húzza meg, óvja az éles sarkaktól, olajtól és hőségtől.
- Ha megsérül a hálózati kábel, azonnal húzza ki a csatlakozó dugaszt. A készüléket soha ne használja sérült hálózati kábellel.
- Az izzó üzemelés közben felforrósodik! Az izzó cseréje előtt várja meg, hogy kihűljön.
- A világítótest külső flexibilis vezetéke vagy kábele nem cserélhető. A kábel sérülésekor a teljes lámpatestet meg kell semmisíteni.



A lámpa csak száraz belső helyiségekben alkalmazható.

Szerelés

- *Szerelés – 2. old.*
- Az alkotó részeket jól csavarozza össze.

Az izzó cseréje



VIGYAZAT! Egési sérülés veszélye! Az izzó üzemelés közben felforrósodik! Az izzó cseréje előtt várja meg, hogy kihűljön.

Tisztítás



FIGYELEM! Fennáll a készülék károsodásának veszélye! Ne használjon éles szerszámokat és erős súrolószert.

Ne alkalmazzon oldószert.

- A készüléket törölje meg száraz vagy enyhén nedves ronggyal.

Hulladékkezelés

A készülék kezelése hulladékként

Az áthúzott kuka szimbólum jelentése a következő: Az elemeket és akkukat, az elektromos és elektronikus készülékeket nem szabad a háztartási hulladékok közé tenni. Ezek a környezetre és egészségre káros anyagokat tartalmazhatnak.



A felhasználó köteles a régi elektromos készülékeket, a készülék használt elemeit és akkumulátorait a háztartási hulladékoktól különválasztva a hivatalos gyűjtőhelyen keresztül ártalmatlanítani a szakszerű további feldolgozás biztosításához. A leadás a jogszabályi előírásoknak megfelelően díjmentesen végezhető, pl. településhulladék-ártalmatlanító társaságon vagy kereskedőn keresztül.

Az olyan elemeket, akkumulátorokat és lámpákat, amelyek nincsenek fixen beépítve a régi elektromos készülékbe és roncsolásmentesen eltávolíthatók belőle, ártalmatlanítás előtt ki kell venni és külön kell ártalmatlanítani. Az összes rendszer lítium elemeit és akkucsomagjait csak lemerült állapotban szabad leadni a visszavételi helyen. Az elemeket a pólusok leragasztásával kell védeni a rövidzárlat ellen.

Minden végfelhasználó saját maga felel az ártalmatlanítandó készüléken lévő személyes adatainak törlesztésért.

A csomagolás kezelése hulladékként

A csomagolás kartonpapírból, valamint megfelelően jelölt műanyagból áll, amit újra fel lehet dolgozni.



- Ezeket az anyagokat juttassa el az újrahasznosító helyekre.

Műszaki adatok

Cikkszám	804300, 804301, 804302, 804303
Világító eszköz	1× E27 (max. 100 W) 1× E14 (max. 40 W)
Hálózati csatlakozás	230 V~, 50 Hz
Magasság	180 cm

Sigurnosne upute

- Za siguran rad sa ovim uređajem korisnik uređaja prije prvog korištenja mora pročitati i razumjeti uputu za upotrebu.
- Uređaj se smije koristiti samo onda, ako je u ispravnom stanju. Ako je uređaj ili jedan njegov dio defektan, onda isti mora popraviti stručnjak.
- Uputu za uporabu uvijek čuvati u dometu.
- Ako uređaj prodajete ili posuđujete obavezno predajte i ovu uputu za uporabu.
- Svjetiljka se ne smije koristiti na otvorenom ili u vlažnim prostorijama.
- Mrežni utikač ne dodirivati sa mokrim rukama! Mrežni utikač uvijek iskopčati na utičnici, ne povlačiti za kabel.
- Uređaj ne dizati uza kabel ili kabel koristiti u druge svrhe, u koje nije namijenjen.
- Koristiti samo žarulje odobrene od proizvođača. Maksimalna snaga žarulje se ne smije prekoračiti (► *Tehnički podatci – str. 12*).
- Mrežni napon i osiguranje moraju odgovarati tehničkim podacima.
- Ista se mora osigurati sa zaštitnom sklopkom od struje kvara (FI sklopka) sa strujom kvara dimenzioniranja od ne više od 30 mA.
- Mrežni kabel ne savijati, gnječiti, povlačiti; zaštititi od oštih rubova, ulja i vrućine.
- Kod oštećenja mrežnog kabela odmah iskopčati mrežni utikač. Uređaj nikada ne koristiti sa oštećenim mrežnim kablom.
- Žarulja se prilikom rada vrlo zagrije! Žarulju lampu prije zamjene pustiti da se ohladi.
- Nije moguće zameniti spoljni fleksibilni kabl ovog rasvetnog tela. U slučaju oštećenja kabela više neće biti moguće koristiti rasvetno telo.



Svjetiljka se smije koristiti samo u suhim unutarnjim prostorijama.

Montaža

► *Montaža – str. 2*

- Pojedinačne dijelove čvrsto spojiti vijcima.

Zamjena žarulje



OPREZ! Opasnost od opekliina! Žarulja se prilikom rada vrlo zagrije! Žarulju lampu prije zamjene pustiti da se ohladi.



PAŽNJA! Opasnost od oštećenja na uređaju! Ne koristite oštre predmete, predmete za ribanje ili agresivna sredstva za čišćenje. Ne koristiti otapala.

- Uređaj osušiti ili ga očistiti sa lagano navlaženom krpom.

Zbrinjavanje

Zbrinuti uređaj

Simbol precrtane kante za smeće znači: baterije i akumulatori, električni i elektronski uređaji ne smiju se odlagati s kućnim otpadom. Mogu sadržavati supstance štetne za okoliš i zdravlje.



Potrošači su dužni stare električne uređaje, baterije i stare baterije od uređaja, odlagati odvojeno od kućnog otpada na službenom mjestu skupljanja kako bi se osigurala pravilna daljnja obrada. Povrat se može izvršiti u skladu sa zakonskom regulativom npr. preko komunalnog pogona za odlaganje u otpad ili preko nekog trgovca.

Baterije, akumulatori i lampe, koje nisu čvrsto ugrađene u stare električne uređaje i mogu da se skidaju bez potrebe za uništavanjem, moraju se ukloniti prije odlaganja i odvojeno odložiti u otpad. Litijumske baterije i akumulatorska pakovanja svih sistema moraju se predati u zbirna mjesta samo u ispražnjenom stanju. Baterije moraju uvijek biti sa odlijepljenim polovima kako biste se osigurali od kratkog spoja.

Svaki je krajnji korisnik odgovoran za brisanje ličnih podataka na starim uređajima za odlaganje.

Zbrinuti ambalažu

Pakovanje se sastoji od kartona i odgovarajuće označenih plastika, koje se mogu reciklirati.



- Te materijale odvojite za ponovnu obradu.

Tehnički podatci

Broj artikla	804300, 804301, 804302, 804303
Rasvjetno sredstvo	1 × E27 (max. 100 W) 1 × E14 (max. 40 W)
Mrežni priključak	230 V~, 50 Hz
Visina	180 cm

Οδηγίες ασφαλείας

- Για την ασφαλή χρήση της συσκευής αυτής, ο χρήστης θα πρέπει να έχει διαβάσει και κατανοήσει αυτές τις οδηγίες πριν από την πρώτη χρήση.
- Η συσκευή επιτρέπεται να χρησιμοποιείται μόνο σε άριστη κατάσταση. Εάν η συσκευή ή μέρος της είναι ελαττωματικά, πρέπει να επισκευάζονται από ειδικό τεχνικό.
- Φυλάσσετε τις οδηγίες χρήσης έτσι ώστε να είναι διαθέσιμες ανά πάσα στιγμή.
- Αν πουλήσετε ή παραδώσετε σε τρίτους τη συσκευή, παραδώστε οπωσδήποτε μαζί και τις παρούσες οδηγίες χρήσης.
- Το φωτιστικό δεν επιτρέπεται να χρησιμοποιείται στο ύπαιθρο ή σε υγρούς χώρους.
- Μην αγγίζετε το ρευματολήπτη με υγρά χέρια! Τραβάτε το ρευματολήπτη πάντα από το βύσμα, ποτέ από το καλώδιο.
- Μην ανασκόνετε το μηχάνημα από το καλώδιο και μη χρησιμοποιείτε το καλώδιο κατά άλλο από τον προβλεπόμενο τρόπο.
- Χρησιμοποιείτε αποκλειστικά από τον κατασκευαστή εγκεκριμένους λαμπτήρες. Η μέγιστη ισχύς λαμπτήρων δεν επιτρέπεται να ξεπερνιέται (► *Τεχνικά στοιχεία – σελ. 13*).
- Η τάση ηλεκτρικού δικτύου και η ασφάλιση πρέπει να ανταποκρίνονται στα τεχνικά χαρακτηριστικά.
- Η ασφάλιση πρέπει να γίνεται με έναν διακόπτη προστασίας ρυποφόρου ισχύος (διακόπτης FI) με ονομαστική ρυποφόρο ισχύ όχι μεγαλύτερη από 30 mA.
- Μη λυγίζετε, συνθλίβετε ή σέρνετε το καλώδιο ρεύματος· φυλάτε το από αιχμηρές ακμές, λάδι και κάψα.
- Σε περίπτωση βλάβης του καλωδίου ρεύματος τραβάτε αμέσως το ρευματολήπτη. Μη χρησιμοποιείτε το μηχάνημα ποτέ με ελαττωματικό καλώδιο ρεύματος.
- Κατά τη λειτουργία ο λυχνίας πυρακτώσεως αναπτύσσει υψηλές θερμοκρασίες! Πριν αντικαταστήσετε τη λάμπα, αφήστε το να κρυώσει.
- Το εξωτερικό εύκαμπτο καλώδιο του φωτιστικού δεν μπορεί να αντικατασταθεί. Αν το καλώδιο έχει φθαρεί, το φωτιστικό σώμα πρέπει να καταστραφεί.



Το φωτιστικό επιτρέπεται να χρησιμοποιείται αποκλειστικά σε ξηρούς εσωτερικούς χώρους.

Συναρμολόγηση

- *Συναρμολόγηση – σελ. 2*
- Βιδώστε σφιχτά μεταξύ τους τα μεμονωμένα μέρη.

Αντικατάσταση λαμπτήρων



ΠΡΟΦΥΛΑΞΗ! Κίνδυνος εγκαύματος! Κατά τη λειτουργία ο λυχνίας πυρακτώσεως αναπτύσσει υψηλές θερμοκρασίες! Πριν αντικαταστήσετε τη λάμπα, αφήστε το να κρυώσει.

Καθαρισμός



ΠΡΟΣΟΧΗ! Κίνδυνος βλαβών στη συσκευή! Μη χρησιμοποιείτε σκληρά ή αιχμηρά αντικείμενα ή επιθετικά καθαριστικά μέσα.

Μη χρησιμοποιείτε διαλύτες.

- Σκουπίζετε τη συσκευή σε στεγνή κατάσταση ή με ένα ελαφριά νοτισμένο πανί.

Διάθεση

Διάθεση της συσκευής

Το σύμβολο του διαγραμμένου κάδου απορριμμάτων σημαίνει ότι: Οι μπαταρίες και οι συσσωρευτές, οι ηλεκτρικές και ηλεκτρονικές συσκευές δεν επιτρέπεται να απορρίπτονται στα οικιακά απορρίμματα. Μπορεί να περιλαμβάνουν επικίνδυνες για το περιβάλλον και την υγεία ουσίες.



Οι καταναλωτές είναι υποχρεωμένοι να απορρίπτουν τις παλαιές ηλεκτρικές συσκευές, τις μπαταρίες συσκευών και τους συσσωρευτές ξεχωριστά από τα οικιακά απορρίμματα σε ένα επίσημο σημείο συλλογής, για να διασφαλίσει η κατάλληλη περαιτέρω επεξεργασία. Η επιστροφή μπορεί να γίνει σύμφωνα με τη νομοθεσία δωρεάν π.χ. μέσω μιας δημοτικής επιχείρησης ανακύκλωσης ή μέσω του καταστήματος αγοράς.

Οι μπαταρίες, οι συσσωρευτές και οι λυχνίες που δεν είναι μόνιμα εγκατεστημένες σε παλαιές ηλεκτρικές συσκευές και μπορούν να αφαιρεθούν χωρίς καταστροφή της συσκευής, πρέπει να αφαιρούνται πριν από την απόρριψη και να απορρίπτονται ξεχωριστά. Οι μπαταρίες λίθιου και τα πακέτα συσσωρευτών όλων των συστημάτων πρέπει να παραρριέσει πρέπει να προστατεύονται από βραχυκυκλώματα, αποσυνδέοντάς τες πάντα από τους πόλους.



Κάθε τελικός χρήστης είναι ο ίδιος υπεύθυνος για τη διαγραφή προσωπικών δεδομένων στις παλαιές συσκευές που προορίζονται για απόρριψη.

Διάθεση της συσκευασίας

Η συσκευασία αποτελείται από χαρτόνι και πλαστικά με αντίστοιχη σήμανση, τα οποία μπορούν να ανακυκλωθούν.



- Διαθέτετε αυτά τα υλικά προς ανακύκλωση.

Τεχνικά στοιχεία

Αριθμός προϊόντος	804300, 804301, 804302, 804303
Λαμπτήρας	1× E27 (μέν. 100 W) 1× E14 (μέν. 40 W)
Σύνδεση ρεύματος	230 V~, 50 Hz
Ύψος	180 cm

Veiligheidsinstructies

- Voor een veilige omgang met dit apparaat moet de gebruiker van dit apparaat deze gebruiksaanwijzing voor het eerste gebruik gelezen en begrepen hebben.
- Het apparaat mag alleen worden gebruikt, als het perfect in orde is. Wanneer het apparaat of een deel daarvan defect is, moet het door een vakman gerepareerd worden.
- De gebruiksaanwijzing altijd onder handbereik bewaren.
- Wanneer u het apparaat doorverkoopt of weggeeft, moet u deze gebruiksaanwijzing absoluut meegeven.
- De lamp mag niet in de buitenlucht of in vochtige ruimtes worden gebruikt.
- De stekker niet met natte handen vastpakken! Het netsnoer altijd aan de stekker, niet aan de kabel eruit trekken.
- Het apparaat niet aan de kabel optillen of de kabel op andere wijze oneigenlijk gebruiken.
- Uitsluitend door de fabrikant goedgekeurde lampen gebruiken. Het maximale lampvermogen mag niet overschreden worden (► *Technische gegevens* – p. 14).
- Netspanning en bescherming moeten voldoen aan de technische gegevens.
- De bescherming moet plaatsvinden met een aardlekschakelaar (FI-schakelaar) met een nominale lekstroom van niet meer dan 30 mA.
- De stroomkabel niet knikken, pletten of eraan trekken; beschermen tegen scherpe randen, olie en hitte.
- Bij beschadiging van de stroomkabel meteen de stekker uit het stopcontact trekken. Het apparaat niet met beschadigde stroomkabel gebruiken.
- De gloeilamp wordt warm tijdens de werking! De gloeilamp voor het vervangen af laten koelen.
- De externe flexibele kabel of het snoer van deze armatuur kan niet worden vervangen. Indien het snoer beschadigd is, is de armatuur niet meer bruikbaar.



De lamp mag alleen in droge binnenuimtes worden gebruikt.

Montage

► *Montage* – p. 2

- Onderdelen stevig aan elkaar schroeven.

Verlichting vervangen



VOORZICHTIG! Verbrandingsgevaar! De gloeilamp wordt warm tijdens de werking! De gloeilamp voor het vervangen af laten koelen.

Reiniging



LET OP! Gevaar voor schade aan het apparaat! Gebruik geen schurende of scherpe voorwerpen of agressieve reinigingsmiddelen.
Geen oplosmiddelen gebruiken.

- Apparaat drogen of met een licht vochtige doek schoonvegen.

Verwijdering

Het apparaat verwijderen

Het symbool van de doorgestreepte vuilnisbak betekent: batterijen en accu's, elektrische en elektronische apparatuur mogen niet als huishoudelijk afval worden afgevoerd. Ze kunnen stoffen bevatten die schadelijk zijn voor het milieu en de gezondheid.



Consumenten zijn verplicht om oude elektrische apparaten, afgedankte batterijen en accu's gescheiden van huishoudelijk afval op een officieel inzamelpunt af te geven om een goede verdere verwerking te waarborgen. Overeenkomstig de wettelijke voorschriften kan de inlevering gratis gebeuren, bijv. via een gemeentelijk afvalverwerkingsbedrijf of via een handelaar.

Batterijen, oplaadbare batterijen en lampen die niet vast in afgedankte elektrische apparatuur zijn ingebouwd en die kunnen worden verwijderd zonder beschadigingen, moeten vóór afvalverwijdering worden verwijderd en afzonderlijk worden afgevoerd. Lithiumbatterijen en accupacks van alle systemen mogen uitsluitend in ontladen toestand aan de inzamelpunten worden overgedragen. De batterijen moeten altijd worden beveiligd tegen kortsluiting door de polen af te plakken.



Elke eindgebruiker is verantwoordelijk voor het verwijderen van persoonlijke gegevens op de af te voeren afgedankte apparatuur.

Verpakking weggooien

De verpakking bestaat uit karton en dienovereenkomstig aangegeven kunststoffen, die kunnen worden gerecycleerd.



- Zorg ervoor dat dit materiaal wordt hergebruikt.

Technische gegevens

Artikelnummer	804300, 804301, 804302, 804303
Verlichting	1 × E27 (max. 100 W) 1 × E14 (max. 40 W)
Netaansluiting	230 V~, 50 Hz
Hoogte	180 cm

Säkerhetshävisningar

- För en säker hantering av denna produkt måste användaren av produkten ha läst och förstått denna bruksanvisning före den första användningen.
- Produkten får användas endast när den är i felfritt skick. Om produkten eller någon del av den är defekt måste den repareras av specialist.
- Förvara alltid bruksanvisningen inom räckhåll.
- Om du säljer eller lämnar produkten vidare skall denna bruksanvisningen ovillkorligen följa med.
- Lampan får inte användas utomhus eller i fuktiga utrymmen.
- Fatta aldrig tag i kontakten med våta händer! Dra alltid ur kontakten med själva kontakten, dra inte ur kontakten med hjälp av kabeln.
- Lyft inte produkten i kabeln och använd inte kabeln till andra ändamål.
- Använd endast lampor som är godkända av tillverkaren. Den maximala lampeffekten får inte överskridas. (► *Tekniska data – sid. 15*).
- Nätspänning och säkring måste uppfylla tekniska data.
- Säkring skall ske med en jordfelsbrytare med en dimensioneringsfelström på inte mer än 30 mA.
- Nätkabeln får inte böjas, klämmas eller skadas; skydda den mot vassa kanter, olja och värme.
- Vid skador på nätkabeln skall kontakten omedelbart dras ur. Produkten får inte användas om nätkabeln är skadad.
- Glödlampan blir het när den används! Innan du byter lampa, låt svalna.
- Den externa, flexibla kabeln eller sladden till den här armaturen kan inte bytas ut. Om sladden skadas ska armaturen förstöras.



Lampan får användas endast i torra utrymmen inomhus.

Montering

► *Montering – sid. 2*

– Skruva ihop de enskilda delarna.

Byte av ljuskälla



SE UPP! Risk för brännskador! Glödlampan blir het när den används! Innan du byter lampa, låt svalna.

Rengöring



OBS! Risk för apparatskador! Använd inte skurande eller vassa föremål eller aggressiva rengöringsmedel.
Använd inte lösningsmedel.

– Torka av produkten med en torr eller lätt fuktad trasa.

Bortskaffning

Bortskaffning av produkten

Symbolen med en överstruken soptunna betyder: Batterier och ackumulatörer, el- och elektronikapparater får inte kastas i hushållsoporna. De kan innehålla miljö- och hälsofarliga ämnen.



Konsumenterna är skyldiga att bortskafta uttjänta elapparater, uttjänta batterier och ackumulatörer till återvinningscentral för säkerställande av korrekt hantering. Återlämningen kan enligt lagstadgad reglering ske gratis t.ex. via en kommunal avfallsanläggning eller via en återförsäljare.

Batterier, ackumulatörer och lampor som inte är fast monterade i uttjänta elprodukter och som kan tas ur icke-förstörande måste tas ur och bortskaftas separat före bortskaffning. Litiumbatterier och batteripaket för alla system ska lämnas in till återvinning endast i urladdat skick. Batterier skall alltid skyddas mot kortslutning genom att man tejpar över polerna.

Alla slutanvändare är skyldiga att själva se till att radera personuppgifter från uttjänta, skrotmässiga apparater.

Bortskaffning av förpackningen

Förpackningen består av kartong och upp- märkta plaster som kan återvinnas.

– Lämna dessa material till återvinningen.



Tekniska data

Artikelnummer	804300, 804301, 804302, 804303
Ljuskälla	1 × E27 (max. 100 W) 1 × E14 (max. 40 W)
Nätanslutning	230 V~, 50 Hz
Höjd	180 cm

Turvallisuusohjeet

- Käyttäjän on luettava ja ymmärrettävä käyttöohjeen sisältämät ohjeet sen turvallista käyttöä varten.
- Laitetta saa käyttää vain sen ollessa moitteettomassa kunnossa. Jos laite tai jokin sen osista on viallinen, laite on annettava ammattihenkilön kunnostettavaksi.
- Säilytä käyttöohje aina laitteen läheisyydessä.
- Mikäli myyt tai luovutat laitteet jollekin toiselle henkilölle, on käyttöohje luovutettava laitteen mukana.
- Valaisinta ei saa käyttää ulkona tai märkätiloissa.
- Älä koske virtapistokkeeseen märin käsin! Vedä pistoke irti pistorasiasta aina pistokkeesta kiinni pitämällä, älä johdosta vetämällä.
- Älä kannata laitetta johdosta tai käytä johtoa muuhun tarpeeseen.
- Käytä ainoastaan valmistajan hyväksymiä lampuja. Lampun maksimitehoa ei saa ylittää (► *Tekniset tiedot – siv. 16*).
- Verkkojännitteen ja sulakkeen on vastattava tekniisiä tietoja.
- Käytössä täytyy olla vikavirta-suojakosketin (Fl-kosketin), jossa vikavirta ei saa ylittää 30 mA.
- Älä taita, purista tai revi johtoa, suojaa teräviltä reunoilta, öljyltä ja kuumudelta.
- Jos huomaat johdossa vian, irrota pistoke heti pistorasiasta. Älä koskaan käytä laitetta viallisella johdolla.
- Hehkulamppu kuumenee käytössä! Ennen kuin vaihdat lampun, anna jäähtyä.
- Valaisimen ulkoista joustavaa johtoa ei voi vaihtaa. Jos johto on vioittunut, valaisin on hävitettävä.



Valaisinta saa käyttää ainoastaan kuivissa sisätiloissa.

Asennus

- *Asennus – siv. 2*
- Ruuvaa yksittäiset osat yhteen.

Valonlähteen vaihtaminen



VARO! Tulipalovaara! Hehkulamppu kuumenee käytössä! Ennen kuin vaihdat lampun, anna jäähtyä.

Puhdistus



HUOMAUTUS! Laitteaurioiden vaara!
Älä käytä hankaavia tai teräviä esineitä tai voimakkaita puhdistusaineita.
Älä käytä liuotainaineita.

- Pyyhi laite kuivalla tai nihkeällä liinalla.

Hävittäminen

Laitteen hävittäminen

Yliiivatun roskasäiliön symboli tarkoittaa: Paristoja, akkuja, sähkö- ja elektroniikkalaitteita ei saa laittaa kotitalousjätteen joukkoon. Ne voivat sisältää ympäristölle ja terveydelle haitallisia aineita.



Kuluttajat ovat velvollisia toimittamaan käytetyt sähkölaitteet, laitteiden paristot ja akut sekajätteestä erillään viralliseen keräyspaikkaan, jotta niiden asianmukainen käsittely on varmistettu. Palautus voi tapahtua lakimääräysten mukaan maksutta esim. jonkin kunnallisen jätehuoltoyrityksen tai jälleenmyyjän kautta.

Paristot, akut ja lamput, joita ei ole asennettu sähkölaitteisiin kiinteästi ja jotka on mahdollista irrottaa laitetta rikkomatta, on poistettava laitteesta ennen hävittämistä ja toimitettava erilliseen keräyspisteeseen. Kaikkien laitteistojen litiumakut ja akut saa toimittaa keräyspisteeseen vain varaamattomassa tilassa. Paristojen navat ovat peitettävä teipillä, jotta ei pääse syntymään oikosulua.



Jokainen loppukäyttäjä vastaa itse hävitettävässä laitteessa olevien henkilökohtaisten tietojen poistamisesta.

Pakkauksen hävittäminen

Pakkaus koostuu pahvilaatikosta ja vastavasti merkityistä muoviosista, mitkä voidaan antaa kierrätettäviksi.



- Vie nämä materiaalit kierrätettäviksi.

Tekniset tiedot

Tuotenumero	804300, 804301, 804302, 804303
Polttimo	1× E27 (max. 100 W) 1× E14 (max. 40 W)
Verkkoliitäntä	230 V~, 50 Hz
Korkeus	180 cm

OBI Group Sourcing GmbH
Albert-Einstein-Str. 7-9
42929 Wermelskirchen
GERMANY
info@obisourcing.de
www.obisourcing.de

Art.-Nr. 804300, 804301, 804302, 804303

S-70987 V-170424